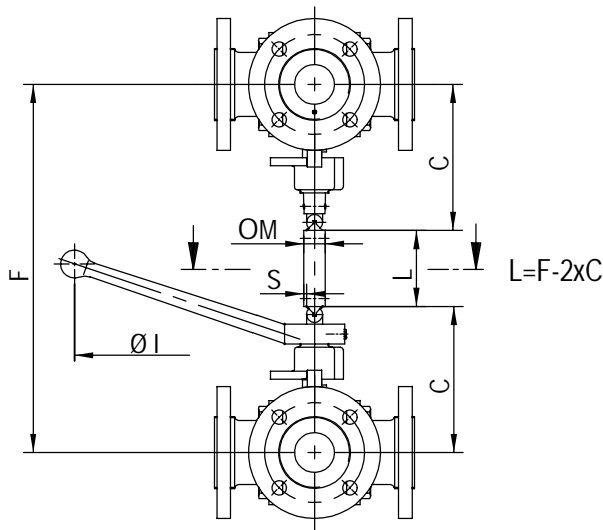
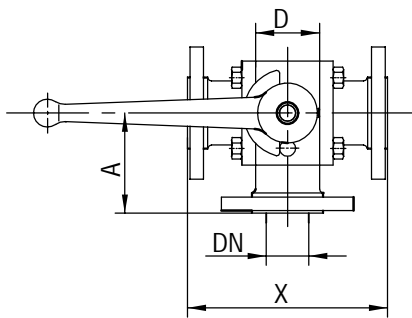
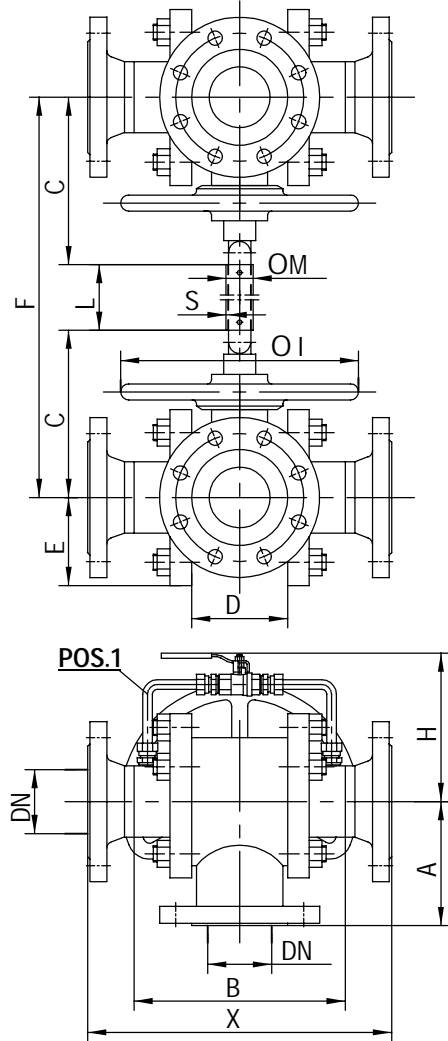


AUSFÜHRUNG
DESIGN
EXÉCUTION **1**



AUSFÜHRUNG
DESIGN
EXÉCUTION **2**



POS.1 DRUCKAUSGLEICH
EQUALIZATION OF PRESSURE
ÉQUILIBRAGE DE PRESSION

$X = B + 2 \times$ HÖHE DER GEWÜNSCHTEN ANSCHLUSSFLANSCHES
 $B + 2 \times$ HEIGHT OF THE WANTED CONNECTING FLANGES
 $B + 2 \times$ HAUTEUR DES BRIDES DÉSIRÉES

GR. = SCHALTUNGSGRÖSSE
SIZE OF REVERSING DEVICE
GRANDEUR DE LA VANNE

PN = BETRIEBSÜBERDRUCK IN BAR BEI 120°C
WORKING PRESSURE IN BAR AT 120°C
PRESSION DE SERVICE EN BAR À 120°C

BESTELLBEISPIEL
ORDERING EXAMPLE
EXEMPLE DE COMMANDE

ALLGEMEINTOLERANZ DIN ISO 2768-v
TOLERANCE DIN ISO 2768-v
TOLÉRANCE DIN ISO 2768-v

TYP	GR.	DN	PN
3.96.2	10	100	40

PN I AUSFÜHRUNG , DESIGN EXÉCUTION 1
GEHÄUSE: ST ODER VA
CASING: STEEL OR STAINLESS STEEL
CORPS: ACIER OU ACIER AUSTÉNITIQUE

PN II
GEHÄUSE: EN-GJS-400-15, EN-GJL-250 ODER 1.4408
CASING: STEEL CASTING, CAST IRON WITH SPHEROIDAL OR STAINLESS STEEL CASTING
CORPS: ACIER COULÉ OU FONTE SPHÉROLITIQUE OU ACIER AUSTÉNITIQUE

PN III
GEHÄUSE: GS-C25 ODER 1.4408
CASING: STEEL CASTING OR STAINLESS STEEL CASTING
CORPS: ACIER COULÉ OU ACIER AUSTÉNITIQUE

AUSFÜHRG. DESIGN EXÉCUTION	DN	GR.	PN			A	B	X	D	E	øI	F MIN.	F MAX.	H	C	øM	S	VOL. LTR.	GEWICHT WEIGHT POIDS
			I	II	III														
1	25	02	64	-	-	90	-	180	60	45	360	440	6000	-	167	26.9	3.2	2x0.3	24
	40	05	64	-	-	115	-	230	80	70	600	480	6000	-	212	26.9	3.2	2x1.2	54
	50	05	64	-	-	125	-	250	80	70	600	480	6000	-	212	26.9	3.2	2x1.2	58
2	80	08	-	40	64	155	370	-	120	110	320	510	6000	180	227	33.7	2.6	2x2.7	94
	100	10	-	40	64	175	390	-	150	130	320	555	6000	195	250	33.7	2.6	2x5.3	139
	150	15	-	40	64	240	466	-	226	180	400	695	6000	250	315	48.3	5.6	2x15	275

SUBJECT TO ALTERATIONS

ÄNDERUNGEN VORBEHALTEN!

MODIFICATIONS RÉSERVÉES

DOUBLE STAGED
THREEWAY COCK

**DOPPELSTUFIGER
3-WEGE-KUGELHAHN**

**VANNE DOUBLE
À TROIS VOIES**